

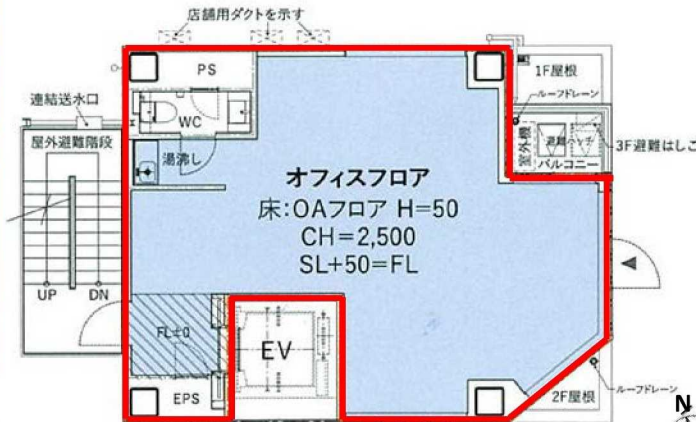
【新築】貸事務所 不二ビルディング新橋

都営三田線 「内幸町」 駅A1出口徒歩 3分
JR 「新橋」 駅日比谷口徒歩 4分

完成予想図
【外観】



2019年2月完成予定!



- ★OAフロア設置
- ★機械警備
- ★エレベーター不停止制御
- ★個別空調
- ★サービス店舗相談可

物件概要	
所在地	東京都港区新橋2-13-6 (地番)
構造規模	鉄骨造一部鉄筋コンクリート造 地上13階地下1階建
総区画数	14区画 (内、事務所11区画、店舗3区画)
築年月	2019年2月未予定
延床面積	934.86㎡

複数路線利用可!



Copyright (C) 2018 ZENRIN CO., LTD. Z13H2365-20180723201501

*外観完成予想図は図面を基に描き起こしたものであり、実際とは異なる場合があります。植栽につきましては特定の季節・ご入居時期の状態を想定して描かれたものではありません。外観の設備機器に関しては、表現上省略しております。

区画	面積	敷金	賃料 (税別)	共益費 (税別)	償却	更新料	契約期間	入居
3階～13階	各17.23坪 (56.97㎡)	相談	相談	相談	相談	相談	普通2年	2019年3月中旬(予定)

※お申込に際し、入居審査をさせていただきます ※図面は、施工上の理由により、多少の変更が生じる場合があります

埼玉県知事免許(1)第 23186号 〒336-0025 埼玉県さいたま市南区文蔵2-1-2

シーズホーム株式会社 店舗開発部 TEL:048-829-9476
 担当: 佐伯 直通: 080-4639-9230 Mail: m.saeki@jcom.zaqa.ne.jp FAX: 050-3588-6431

【お客様へ】		■手数料		貸主	%	借主	100%
※仲介手数料1ヶ月(税別)がかかります。		■取引態様: 媒介		元付	%	客付	100%
		■情報公開日					