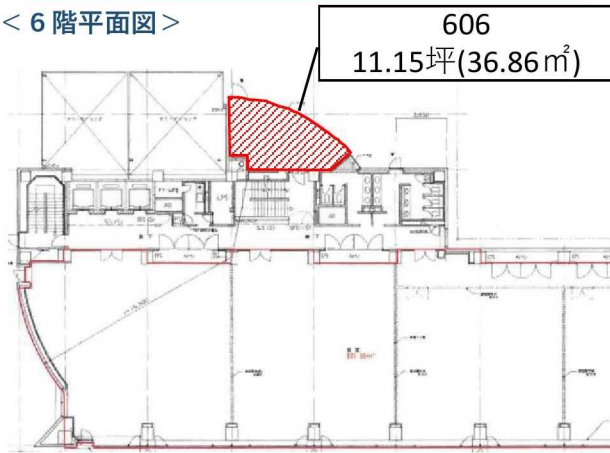


貸事務所 大宗北口ビル

JR総武本線・外房線 「千葉」 駅北口徒歩1分

- ◆ 2018年12月オーナーチェンジ
- ◆ 窓面広告相談可
- ◆ 駐車場空き有

< 6階平面図 >



外観 (2018/11撮影)

6階貸室内 (2018/11撮影)



スマホでバーチャル内見



【VR画像確認用QRコード】
QRコードをスマホ・タブレットにてご確認いただくと、物件のVR画像をご覧いただけます。

物件概要	
所在地	千葉県千葉市中央区弁天1-15-3(住居表示)
構造規模	鉄骨鉄筋コンクリート造・一部鉄骨造 地上8階地下1階建
総区画数	16区画 (内、事務所14区画、店舗2区画)
築年月	1997年9月
延床面積	8,954.6㎡
仕様設備	エレベーター3基、機械警備、個別空調 ※OAフロアではございません
備考	駐車場41台：空きあり 月額20,000円(税抜)



Copyright (C) 2018 ZENRIN CO., LTD. Z13H2365-20190115143057

区画	面積	敷金	賃料 (税別)	償却	更新料	礼金	契約期間	引渡予定
606	11.15坪 (36.86㎡)	賃料の 6ヶ月分	144,950円 (13,000円/坪)	なし	1ヶ月	なし	普通 2年	即日

※お申込に際し、入居審査をさせていただきます
※図面と現況が相違する場合には現況を優先するものとします

埼玉県知事免許(1)第 23186号 〒336-0025 埼玉県さいたま市南区文蔵2-1-2

シーズホーム株式会社 店舗開発部 TEL:048-716-3272

担当: 佐伯 直通: 080-4639-9230 Mail: m.saeki@jcom.zaq.ne.jp FAX: 050-3588-6431

【お客様へ】

※仲介手数料1ヶ月
(税別)がかかります。

■手数料

■取引態様: 媒介

■情報公開日

貸主	%	借主	100%
元付	%	客付	100%